

売地

安中市原市(A区画)

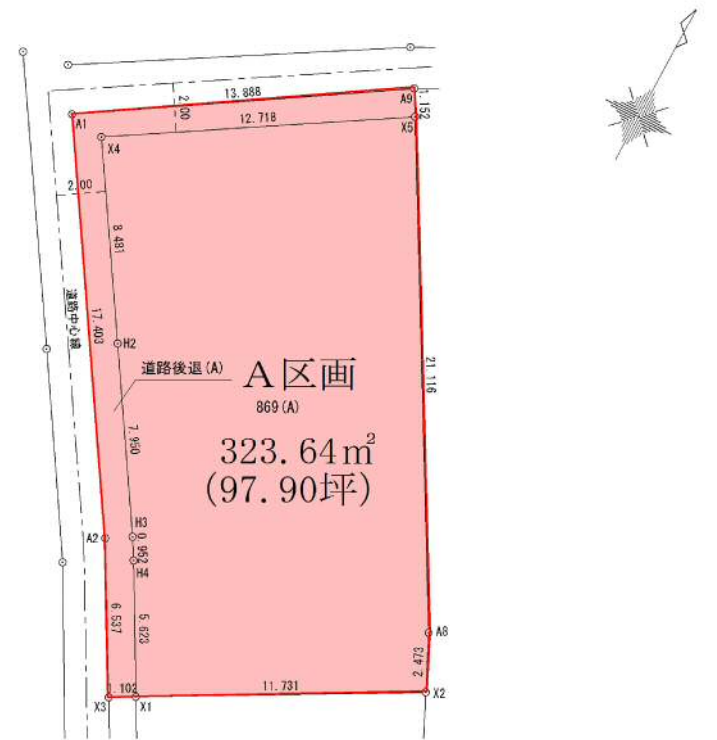
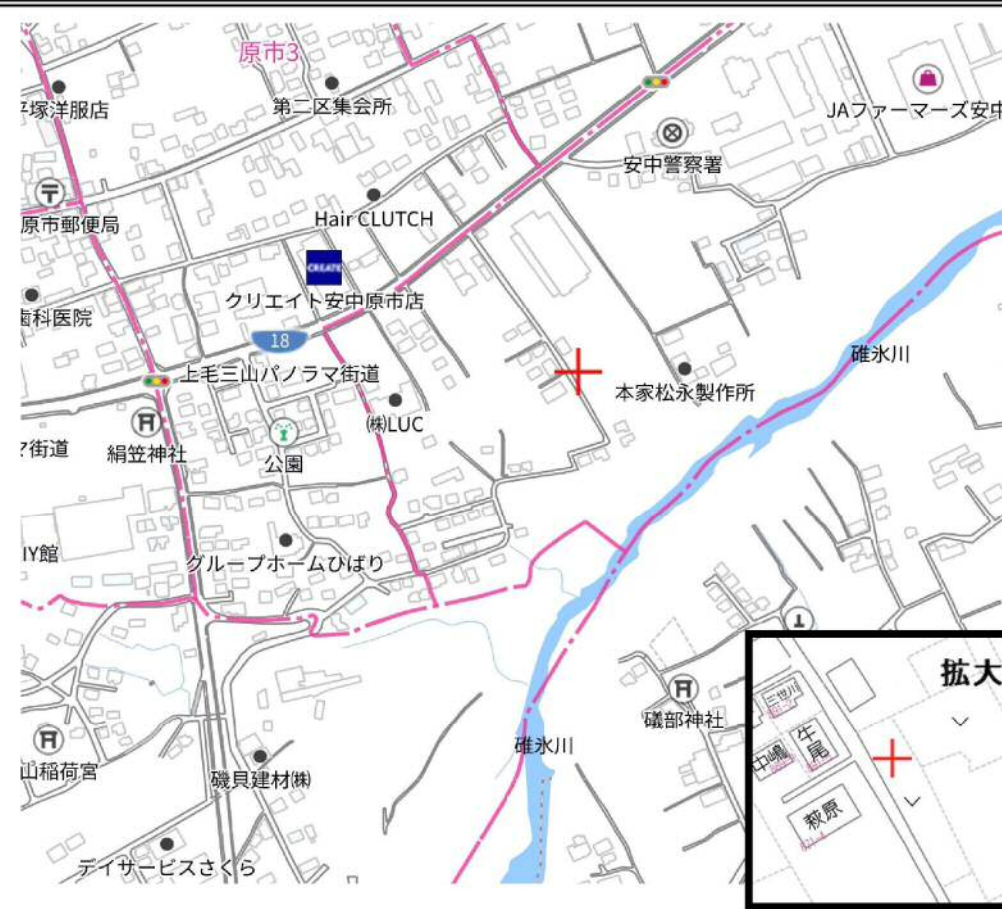
480万円

土地	面積	666㎡(201.46坪)の内 約323.64㎡(97.90坪)
	地目	畑
	地勢	平坦
	接道	二方 西(約3.0m)北(約2.0m) ※西側、北側道路セットバック要す

建物	面積	
	種類	
	構造	
	築年月日	
	間取り	
	駐車場	

備考	都市計画	非線引き区域
	用途地域	第一種住居地域
	建ぺい率	60%
	容積率	200%
	給水	引込みなし
	排水	公共下水地域 ※受益者負担金要す
	ガス	都市ガス地域外
	学校区	原市小学校/第二中学校
引渡し	応談	

※農地法第5条の許可要す
 ※注①…客付会社様が建物を請負う場
 合には、土地の仲介はご遠慮ください



株式会社 アイアール

群馬県知事(4)6883号 〒372-0812 群馬県伊勢崎市連取町3094-3
 FAX 0270-75-1164 E-mail: info@ir116.co.jp URL: http://www.ir116.co.jp

※現況と図面が異なる場合、現況を優先します
 TEL 0270-75-1163

管理番号: 1010593 担当: 羽鳥
 取引形態: 媒介(専属専任) 報酬: 分かれ ※注①

物件概要書

令和6年10月21日
株式会社 アイアール
担当：羽鳥

土地 (A 区画)

所在：安中市原市字南地尻
地番：869 番内
地目：畑 ※農地法第5条の許可要す
地積：666 m² (184.82 坪) の内、約 323.64 m² (97.90 坪)
地勢：平坦

取引希望金額：480 万円 坪単価 4.9 万円

引渡日：応談

都市計画：非線引き区域

用途地域：第一種住居地域

建蔽率、容積率：60%、200%

交通：信越本線 磯部駅 約 3.2km

上信越自動車道 松井田妙義 IC 約 10.0km

学校区：原市小学校 約 1.0km 第二中学校 約 1.2km

商業施設：ヤオコー 約 700m JA ファーマーズ 約 700m

道路：西側公道 (市道) 幅員 約 3.0m 接面 約 23.9m (公図より)

北側公道 (市道) 幅員 約 2.0m 接面 約 13.8m (公図より)

※西側道路、北側道路セットバック要す

電気：東京電力

水道：引込みなし (西側道路共有管 φ 75)

污水及び雑排水：公共下水地域 西側道路本管 φ 200 より敷地へ φ 150 で引込み

※受益者負担金要す

ガス：都市ガス地域外

雨水：敷地内浸透

文化財：包蔵地外

取引形態：専属専任媒介

売却条件：植栽撤去及び分筆後、一括売買

手数料：分かれ ※注①…その他参照

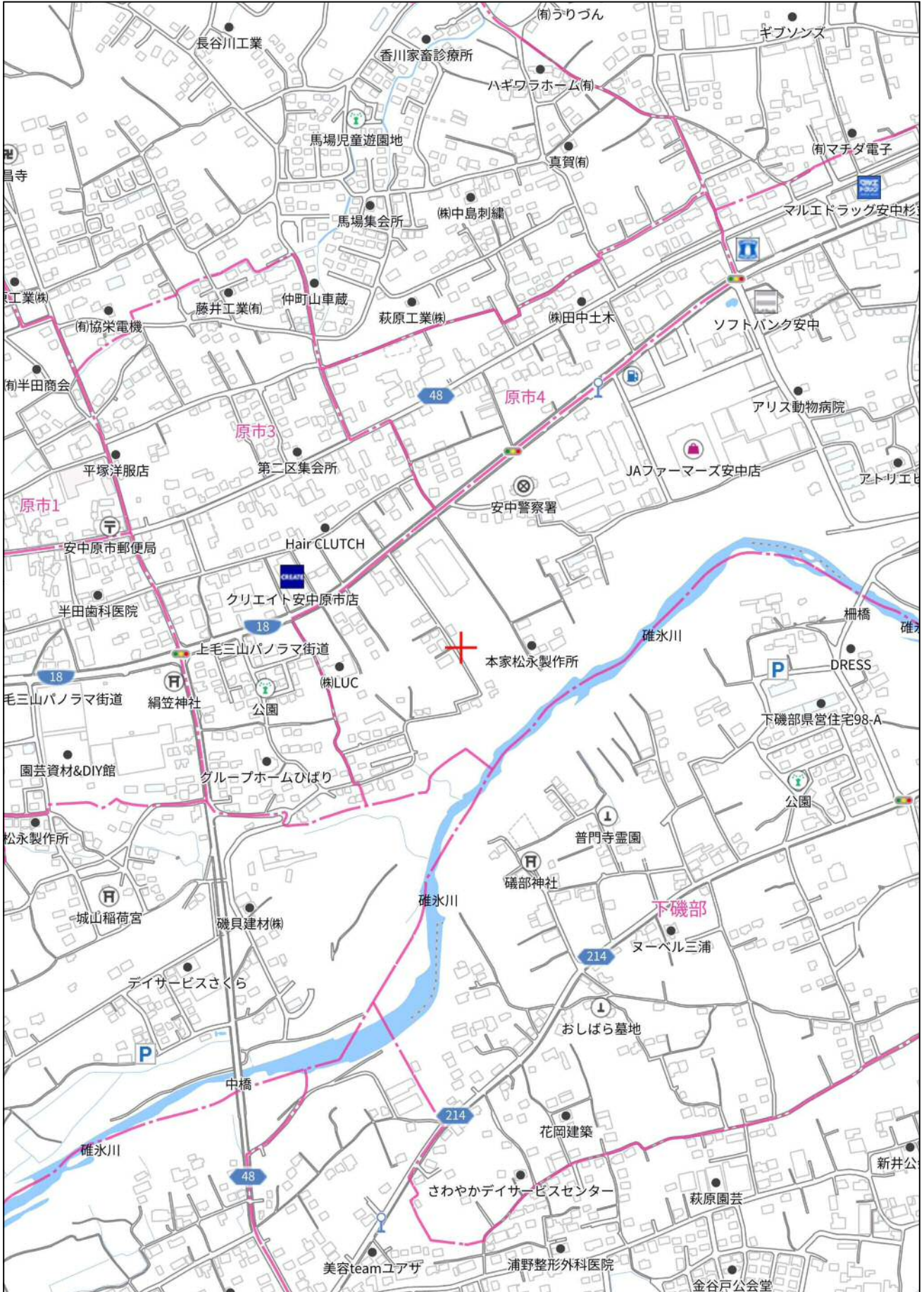
指値可能金額：買付を頂ければ交渉致します

広告掲載：可

写真掲載：可

その他：全部事項、公図、分筆計画図、固定資産価格通知書、公課証明書、
道路図面、上下水道図面、現地案内図 用意有り
資料の必要な方はお手数ですがお問合せ下さい

※注①…客付会社様が建物を請負う場合には土地の仲介はご遠慮くだ
さい



280m